



# LANDESNETZWERKSTELLE AP7 – STATISTIK GEFLÜCHTETE

STAND: 20.01.2017



SACHSEN-ANHALT



EUROPÄISCHE UNION

**ESF**

Europäischer  
Sozialfonds

HIER INVESTIERT EUROPA  
IN DIE ZUKUNFT UNSERES LANDES.

[www.europa.sachsen-anhalt.de](http://www.europa.sachsen-anhalt.de)

# Statistiken zur Situation von unbegleiteten minderjährigen Ausländern in Sachsen-Anhalt



SACHSEN-ANHALT



EUROPÄISCHE UNION

ESF

Europäischer  
Sozialfonds

Dezember 2016

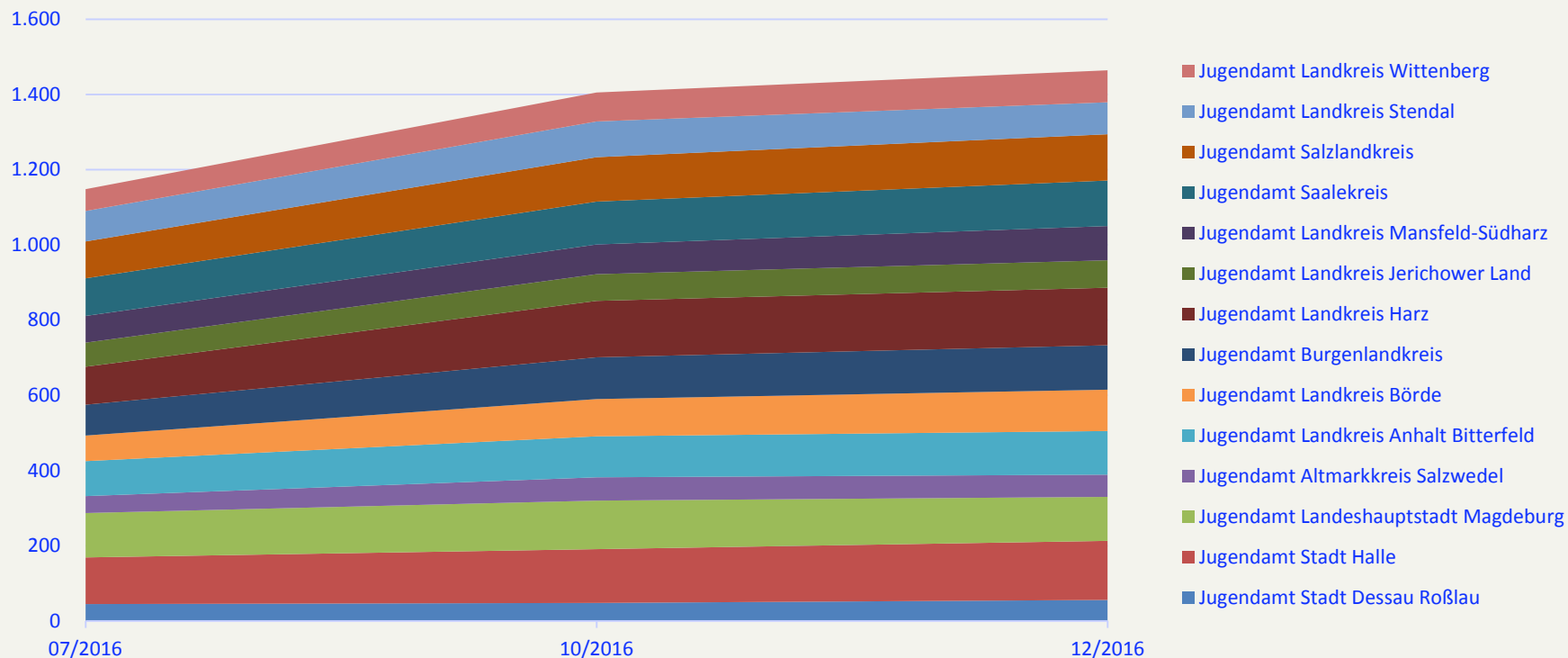
## Statistik zur Versorgung, Betreuung und Unterstützung von unbegleiteten ausländischen Minderjährigen (UMA) - aktuelle Verteilung auf die Jugendämter

- Auswertung kann auf Landkreisniveau erfolgen und bietet die Möglichkeit des Vergleiches oder der Darstellung im Verlauf
- Aktualisierung: monatlich, eine Auswertung im Quartal erfolgt durch die LNS RÜMSA nach Lieferung der Daten (Stichtag 1. des Monats)
- Quelle: Ministerium für Arbeit, Soziales und Integration des Landes Sachsen-Anhalt



UMA - Kommunen kumuliert - Landesjugendamt  
(07/2016, 10/2016 und 12/2016):

Versorgung, Betreuung und Unterstützung  
von unbegleiteten ausländischen Minderjährigen (UMA)



Quelle: Landesjugendamt Sachsen-Anhalt (2016)



SACHSEN-ANHALT

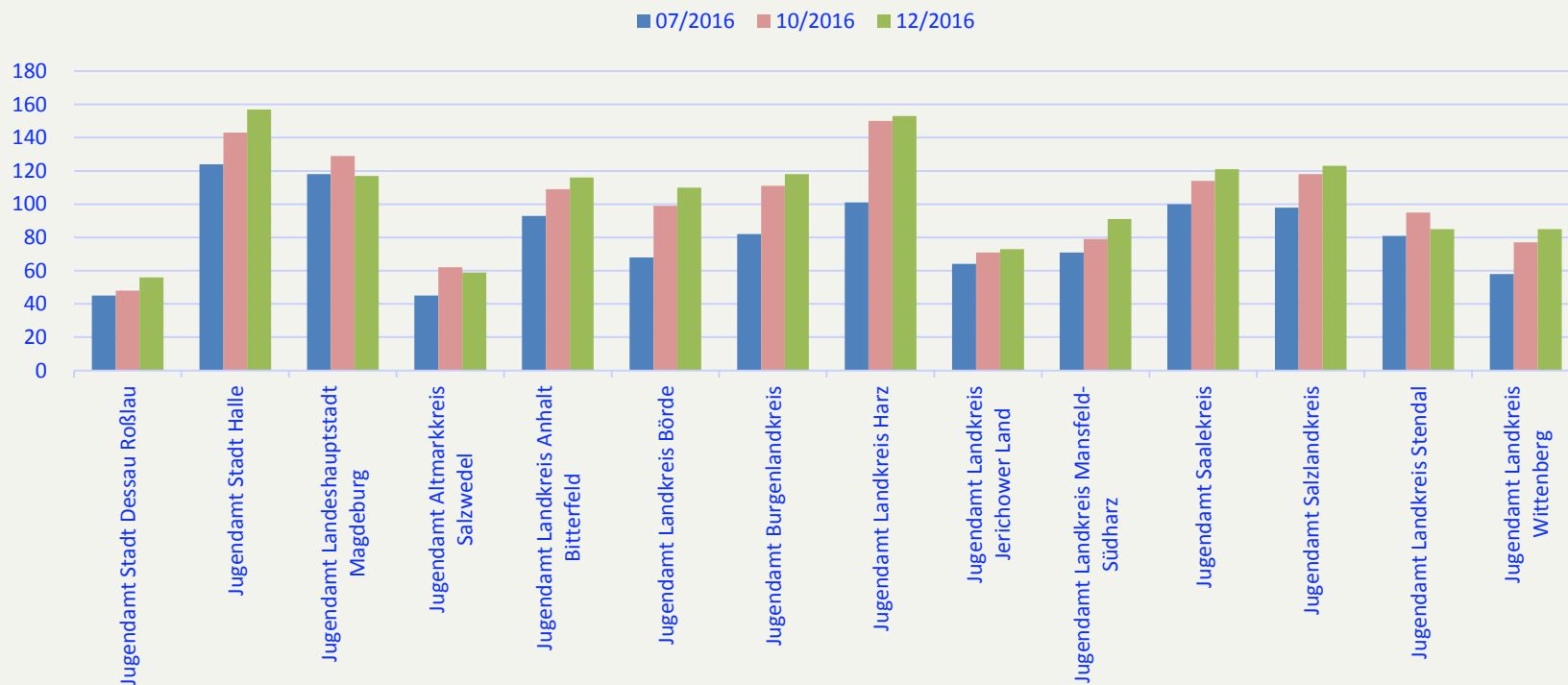


EUROPÄISCHE UNION  
**ESF**  
Europäischer  
Sozialfonds

Dezember 2016

## UMA - Kommunen kumuliert - Landesjugendamt (07/2016, 10/2016 und 12/2016):

Versorgung, Betreuung und Unterstützung  
von unbegleiteten ausländischen Minderjährigen (UMA)



Quelle: Landesjugendamt Sachsen-Anhalt (2016)



# Statistiken der Bundesagentur für Arbeit zum gemeldete Bewerber/Innen für Berufsausbildungen



SACHSEN-ANHALT



EUROPÄISCHE UNION

ESF

Europäischer  
Sozialfonds

Dezember 2016

## Seit Beginn des jeweiligen Berichtsjahres gemeldete Bewerber/innen für Berufsausbildungsstellen

- Auswertung auf Landkreisniveau möglich zur Gesamtanzahl bzw. Anteil der Förderfälle nach Staatsangehörigkeit (Ausland und Asylzugangsländer Nichteuropa), doch Anteil der Asylbewerber/innen nur sehr gering und z.T. kaum abbildbar
- Aktualisierung: eine Auswertung im Quartal erfolgt durch die LNS RÜMSA
- Quelle: Statistik der Bundesagentur für Arbeit, Migrations-Monitoring Arbeitsmarkt (5.1 AusbM)



## Daten der Bundesagentur für Arbeit



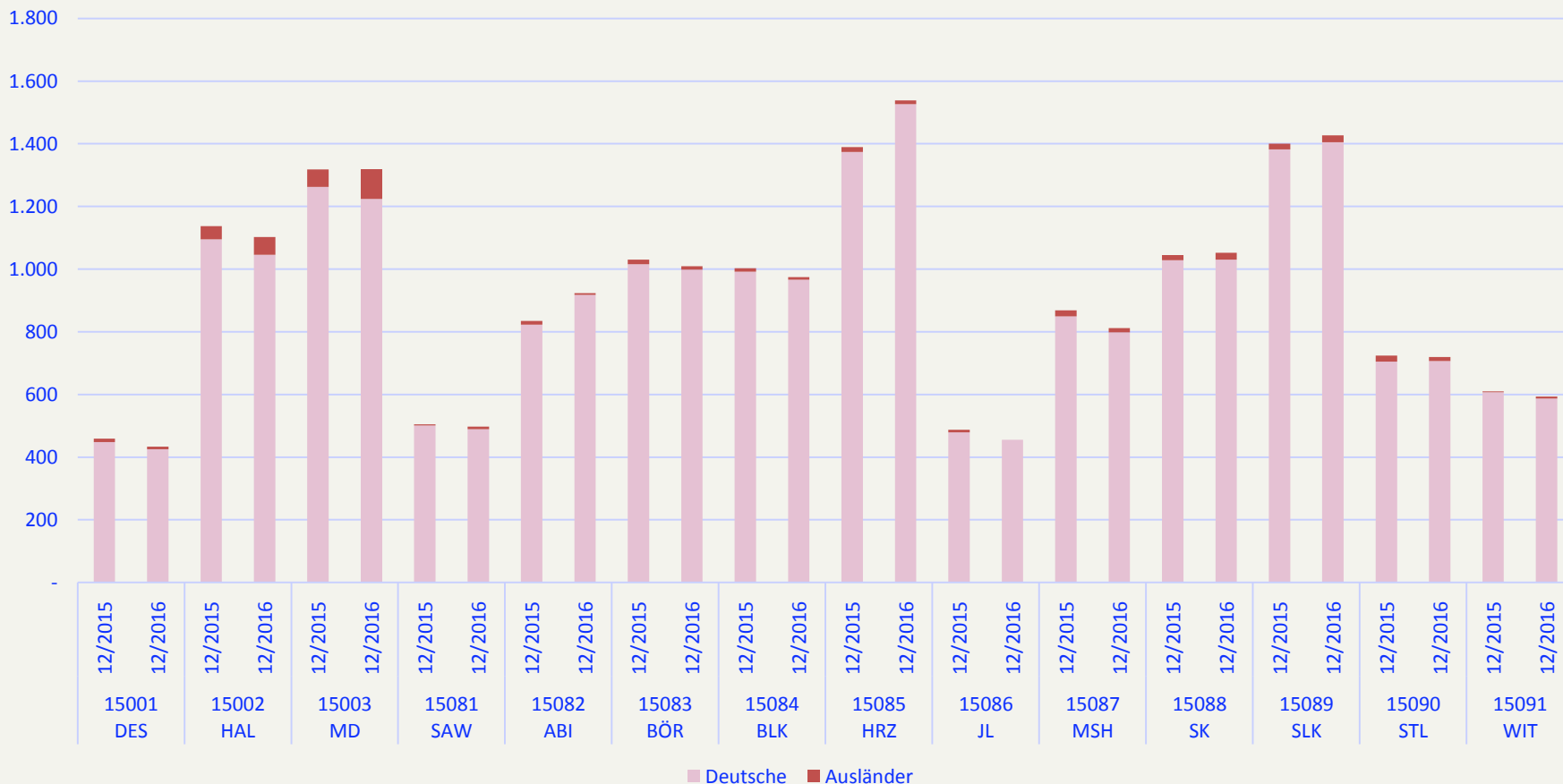
### Inhalt (weiter):

- [4.1 BST](#) Sozialversicherungspflichtig Beschäftigte mit Veränderungen zum Vorjahr
- [4.2 BST](#) Sozialversicherungspflichtig Beschäftigte in einer Zeitreihe
- [4.3 BST](#) Ausschließlich geringfügig Beschäftigte mit Veränderungen zum Vorjahr
- [4.4 BST](#) Ausschließlich geringfügig Beschäftigte in einer Zeitreihe
- [5 AusbM](#) Seit Beginn des jeweiligen Berichtsjahres gemeldete Bewerber für Berufsausbildungsstellen
- [6.1 GruSi](#) Bestand an Regelleistungsberechtigten mit Veränderungen zum Vorjahr
- [6.2 GruSi](#) Bestand an Regelleistungsberechtigten in einer Zeitreihe
- [6.3 GruSi](#) Zugang an Regelleistungsberechtigten in einer Zeitreihe
- [6.4 GruSi](#) Abgang an Regelleistungsberechtigten in einer Zeitreihe
- [6.5 GruSi](#) Bestand an Bedarfsgemeinschaften mit mindestens einer Person der jeweiligen Staatsangehörigkeit in einer Zeitreihe





## Seit Beginn des jeweiligen Berichtsjahres gemeldete Bewerber für Berufsausbildungsstellen (Anzahl 12/2016) – Vergleich zum Vorjahr (12/2015)



# Statistik zu den Teilnahmen an ausgewählten arbeitsmarktpolitischen Maßnahmen zur Berufswahl und Berufsausbildung nach ausgewählten Staatsangehörigkeiten



SACHSEN-ANHALT



EUROPÄISCHE UNION

ESF

Europäischer  
Sozialfonds

Dezember 2016

## Teilnahmen an ausgewählten arbeitsmarktpolitischen Maßnahmen zur Berufswahl und Berufsausbildung nach ausgewählten Staatsangehörigkeiten – Alter bei Maßnahmeeintritt: unter 25 Jahre

- Überblick landesweit Sachsen-Anhalt über die Anzahl der Förderfälle unterteilt nach arbeitsmarktpolitischen Maßnahmen und Auswertung nach Landkreisen und kreisfreien Städten zur Gesamtanzahl bzw. Anteil der Förderfälle nach Staatsangehörigkeit (Ausland und Asylzugangsländer Nichteuropa)
- Aktualisierung: eine Auswertung im Quartal erfolgt durch die LNS RÜMSA
- Quelle: Statistik der Bundesagentur für Arbeit, RD SAT – Markt und Integration (U25)



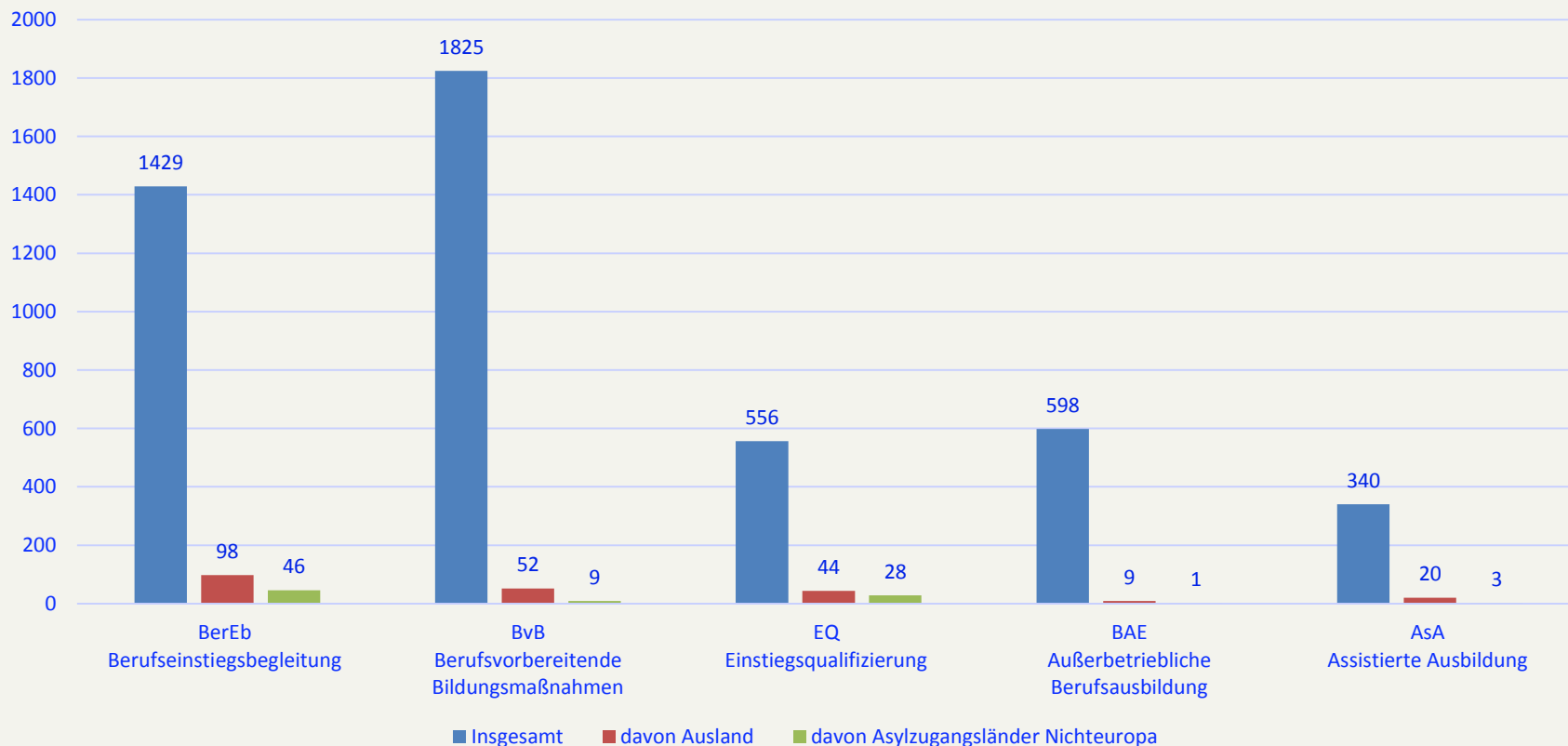
## Methodische Hinweise zur Förderstatistik :

### Erhebungsgegenstand und begriffliche Abgrenzung

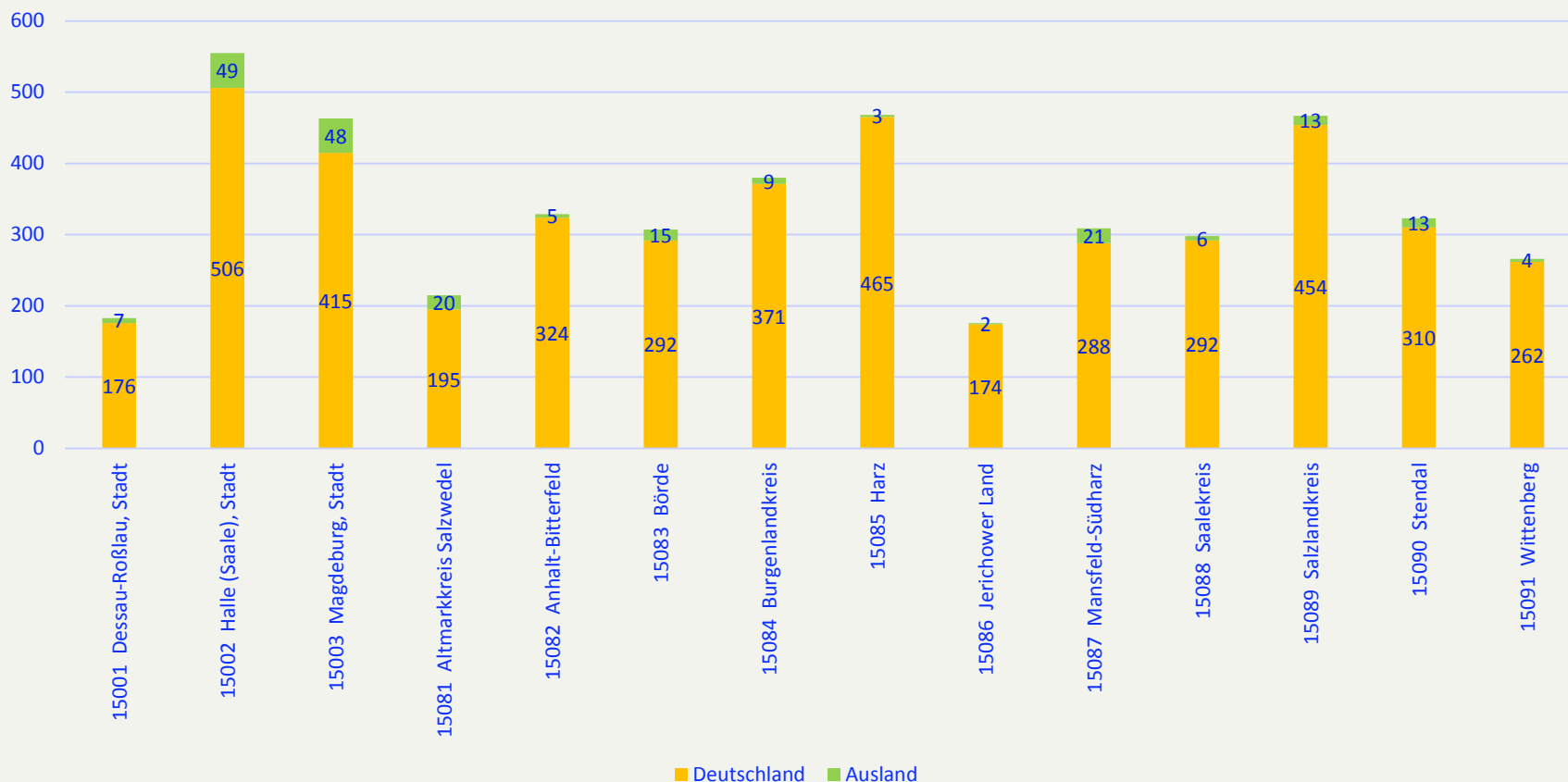
Die Förderstatistik weist den Umfang von Förderungen bzw. Teilnahmen von Personen an Maßnahmen der aktiven Arbeitsförderung (§ 3 SGB III) und Leistungen zur Eingliederung (§ 16 SGB II) des Bundes nach. Es erfolgt eine Zählung von Förderfällen bzw. Teilnahmen, nicht von Personen. Folglich wird eine Person, die in einem Zeitraum oder an einem Zeitpunkt mehrere Förderleistungen erhält, mehrfach gezählt.



Teilnahmen an ausgewählten arbeitsmarktpolitischen Maßnahmen zur Berufswahl und Berufsausbildung nach ausgewählten Staatsangehörigkeiten Datenstand Dezember 2016-  
Alter bei Maßnahmeeintritt: unter 25 Jahre



Summe: Teilnahmen (absolut) an ausgewählten arbeitsmarktpolitischen Maßnahmen zur Berufswahl und Berufsausbildung - Alter bei Maßnahmeeintritt: unter 25 Jahre



Anteil an allen Teilnahmen (in Prozent) - an ausgewählten arbeitsmarktpolitischen Maßnahmen zur Berufswahl und Berufsausbildung - Alter bei Manahmeeintritt: unter 25 Jahre

