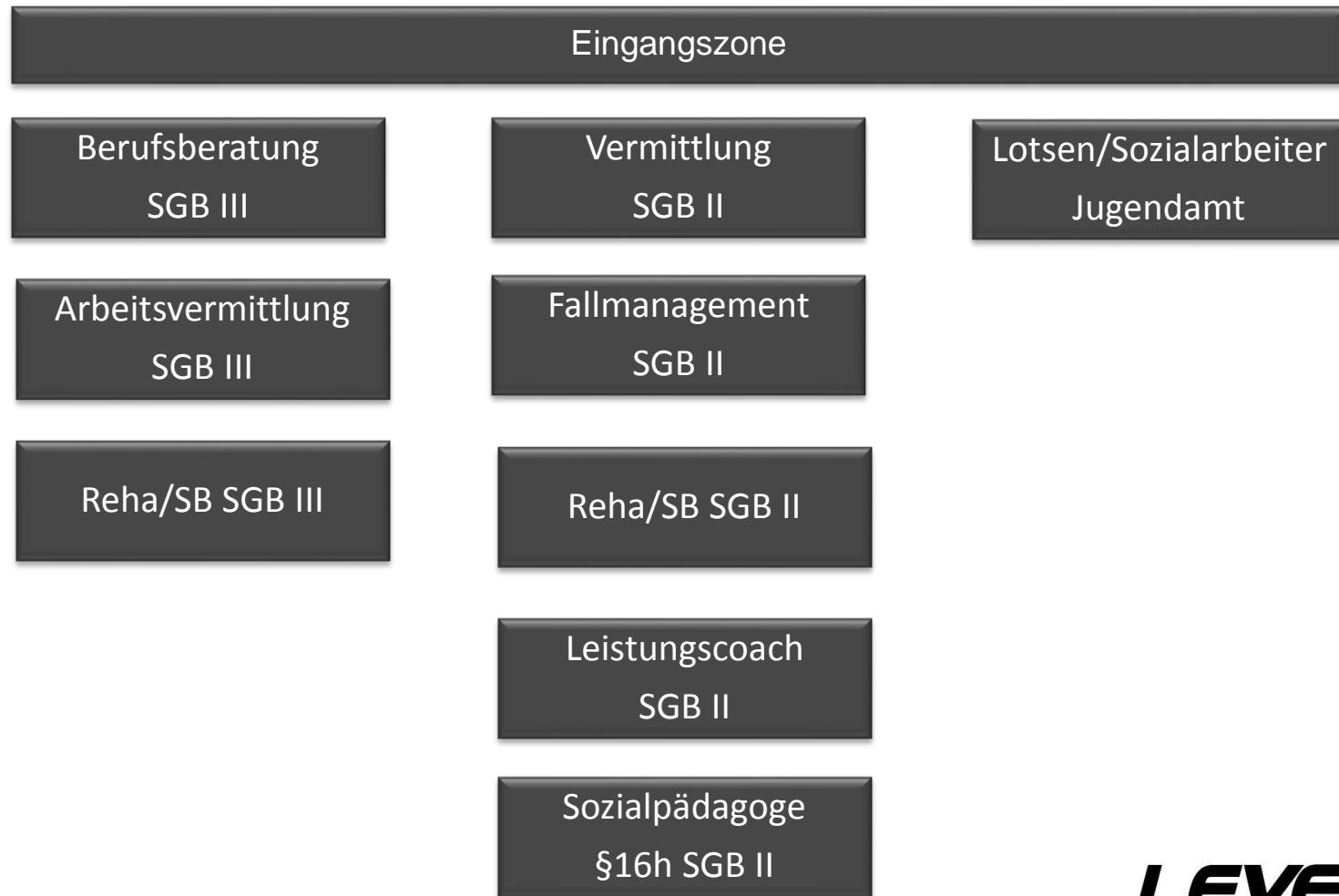




# Aufbau Jugendberufsservice Altenburger Land



# Netzwerk

Aufsuchende  
Sozialarbeit

Schule

Gesundheitsvorsorge

Hilfsangebote bei  
Schulden

Hilfsangebote bei  
Sucht

Hilfsangebote bei  
psychischen  
Problemen

Berufliche Erprobung

Berufliche  
Qualifizierung

Prekäre familiäre  
Lebenssituationen

Hilfsangebote für  
straffällige Jugendliche

Freizeitgestaltung

Wohnen und  
Wohnunterbringung

Migration und  
Integration

Kirche









